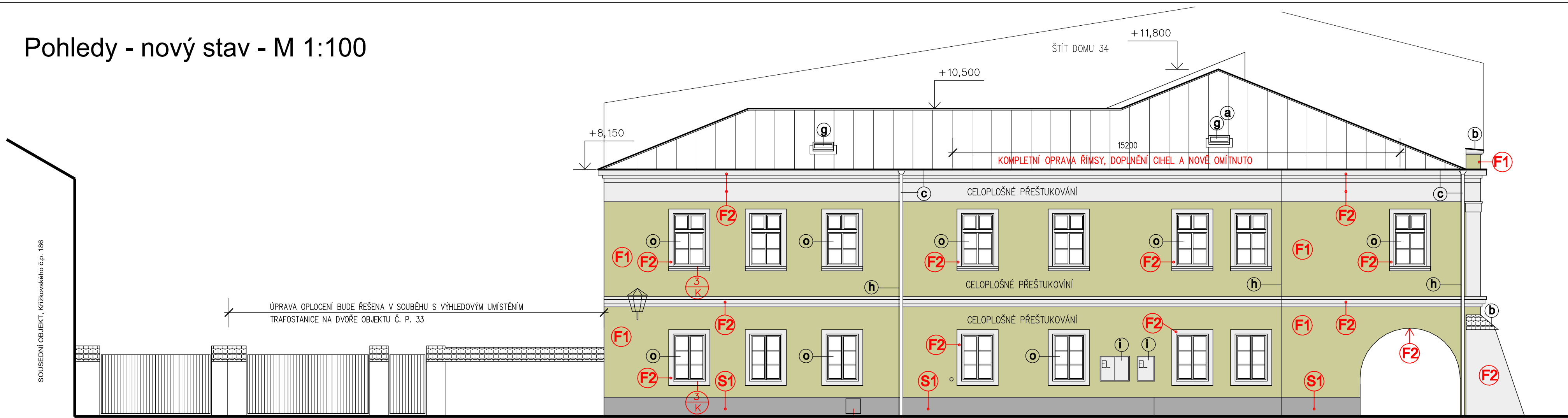


Pohledy - nový stav - M 1:100



Pohled jihozápadní (z ulice Křížkovského)

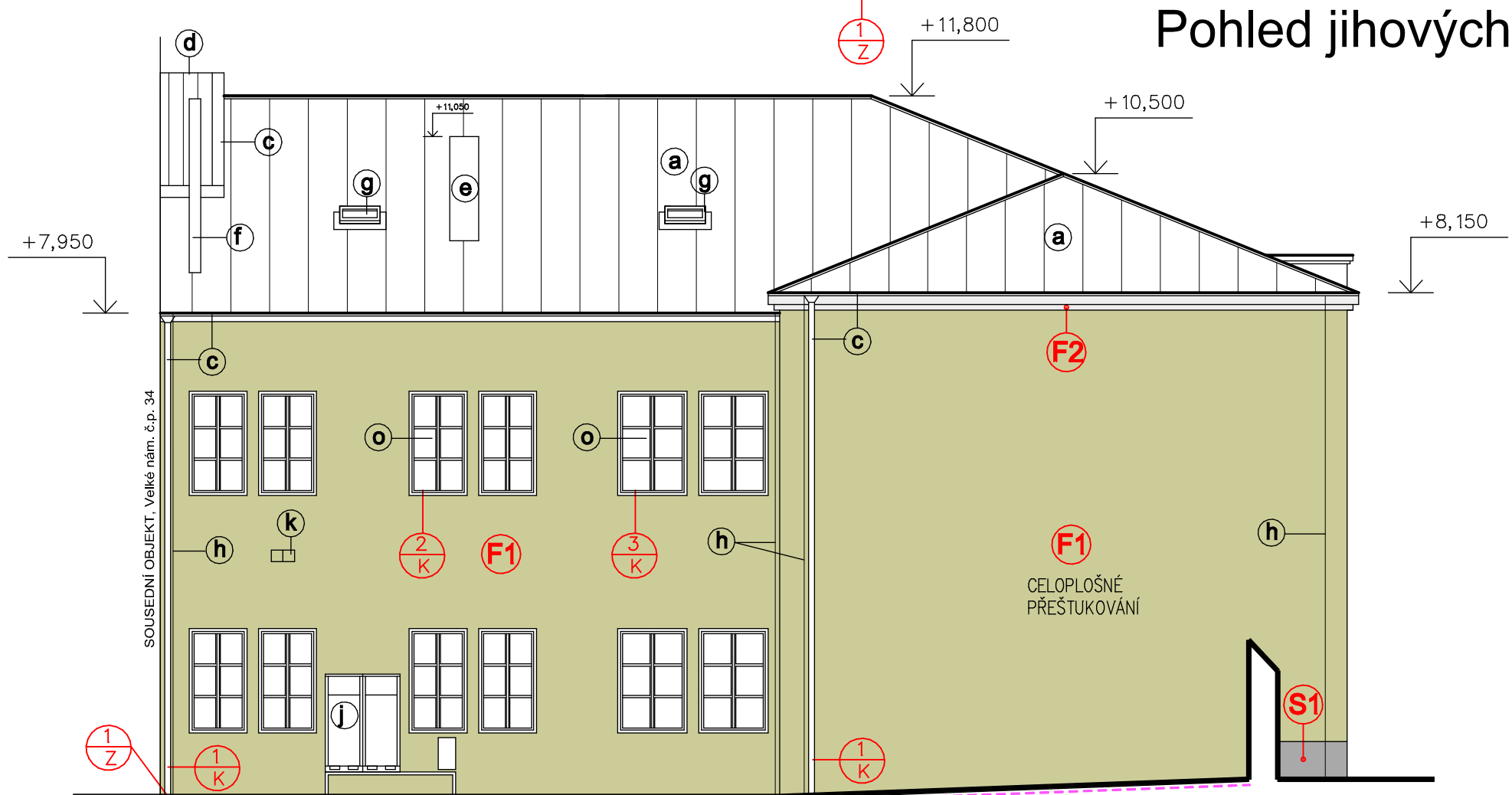
LEGENDA STÁVAJÍCÍCH PRVKŮ:

- a** KRYTINA Z HLINÍKOVÉHO PLECHU, SVITEK NA STOJATOU DRÁŽKU, ODSŤÍN ČERVENOHNĚDÝ
- b** KERAMICKÁ TAŠKA – BOBROVKA
- c** KLEMPÍŘSKÉ PRVKY Z MĚDĚNÉHO PLECHU
- d** KRYTINA SVĚTLÍKU – SKLO
- e** OMÍTKA ZDĚNÝCH PRVKŮ (KOMÍNY APOD.)
- f** ODKOUŘENÍ PLYNOVÉHO KOTLE, NEREZOVÝ KOMÍN
- g** STŘEŠNÍ VÝLEZY 600/600 MM S DRÁTOSKLEM
- h** SVODY HROMOSVODU VODIČEM Cu8
- i** PLECHOVÁ REVIZNÍ DVÍŘKA, ODSŤÍN BILÝ
- j** VENKOVNÍ JEDNOTKY VZDUCHOTECHNICKÝCH ZAŘÍZENÍ
- k** PLECHOVÁ VĚTRACÍ MŘÍŽKA
- l** KOVOVÝ DRŽÁK VLAJEK
- m** KAMENNÝ ERB
- o** VÝPLNĚ OTVORŮ – OKNA V DŘEVĚNÝCH RÁMECH
- dv** VÝPLNĚ OTVORŮ – DŘEVĚNÉ DVEŘE

POZNÁMKA:

- PŘED ZPĚTNOU MONTÁŽÍ OPRAVENÝCH DESEK KAMENNÉHO SOKLU BUDOU VEŠKERÉ KOTEVNÍ PRVKY OČIŠTĚNY, VASPRÁVENY A NATŘENY
- DOPLNĚNÍ JÁDROVÝCH OMÍTEK BUDE V ROZSAHU CCA 10% CELKOVÉ PLOCHY FASÁD NAD ZÓNU SANACE, 75,0 m²
- DOPLNĚNÍ JÁDROVÝCH SANAČNÍCH OMÍTEK BUDE 100% V ZÓNE SANACE V ROZSAHU 85,5 m²
- PŘEŠTUKOVÁNÍ BUDE V ROZSAHU CCA 20% CELKOVÉ PLOCHY FASÁD NAD ZÓNU SANACE A 100% V ZÓNE SANACE
- V MÍSTĚ STATICKÝCH ÚPRAV BUDE CELOPLOŠNĚ PŘEŠTUKOVÁNÍ DOTČENÉ PLOCHY (SZ ŠTÍT, JZ STĚNA)
- STÁVAJÍCÍ PLECHOVÉ KRYCÍ MŘÍŽKY VĚTRACÍCH OTVORŮ BUDOU PŘETŘENY BARVOU V ODSŤINU NAVAZUJÍCÍ ČÁSTI FASÁDY

Pohled severovýchodní (dvorní)




Pohled severozápadní (dvorní)

Pohled jihovýchodní (z Velkého náměstí)

LEGENDA ÚPRAV:

- F1** OBNOVOVANÁ FASÁDA – HLAVNÍ PLOCHA, ODSŤÍN ŽLUTOHNĚDÝ (vzorník KEIM EXCLUSIVE 9053)
PLOCHA: 412,5 m²
- F2** OBNOVOVANÁ FASÁDA – VEDLEJŠÍ PLOCHY ŠAMBRÁN, ŘÍMS, SLOUPŮ, PODLOUBÍ, ODSŤÍN BILÝ (vzorník KEIM EXCLUSIVE 9870)
PLOCHA: 423,3 m² (PLOCHA ŠIKMÝCH ČÁSTÍ PILÍŘŮ: 20,0 m²)
- S1** OPRAVOVANÝ KAMENNÝ SOKL – PŘÍRODNÍ ODSŤÍN KAMENE
PLOCHA: 17,5 m²
- VYTVOŘENÍ NUTY VÝŠKY CCA 20 MM NAD ZPEVNĚNOU PLOCHOU
DĚLKA: 77,7 m

±0,000 =
= 205,940

ZODP. PROJEKTANT	VYPRACOVAL	KATASTR	 Ing. Jakub Burý projekty - konzultace - inženýring Tovačovského 2784/24, 767 01 Kroměříž projekce@bury.cz www.bury.cz	
ING. JAKUB BURÝ	ING. JAKUB BURÝ	KROMĚŘÍŽ		
		P. Č. ST. 259/1		
INVESTOR: MĚSTO KROMĚŘÍŽ, VELKÉ NÁMĚSTÍ 115/1, 767 01 KROMĚŘÍŽ				
AKCE : OBNOVA FASÁDY DOMU Č. P. 33 VELKÉ NÁMĚSTÍ, KROMĚŘÍŽ			DATUM	07/2025
			STUPEŇ	DSP, DPS
			ZAK. Č.	2025-01
			MĚŘÍTKO	1: 100
OBSAH : D.1.1 ARCHITEKTONICKO-STAVEBNÍ ŘEŠENÍ POHLEDY - NOVÝ STAV			ČÁST:	Č. VÝK.
			D.	D.1.1.2-108